

STILLINGSPROFIL – LEDER TIL BOFÆLLESSKABET GANERBO I SKJERN

Vil du stå i spidsen for et aktivt bofællesskab for voksne med psykisk og fysisk udviklingshandicap – med faglighed, ledelse og værdier i centrum?

Om Ganerbo

Ganerbo er et selvejende bofællesskab (S/I) for voksne med psykisk og fysisk udviklingshandicap. Målgruppen omfatter beboere med hjerneskade, medfødt mobilitetsnedsættelse, udviklingshandicap, angst og kommunikationsvanskeligheder. Ganerbo er godkendt efter Lov om Social Service §148a og certificeret efter friplejelovens §5. Bofællesskabet har 15 pladser og 26 medarbejdere, hertil vikarer.

Dagligdagen for beboerne er struktureret med beskæftigelse og fritid. Beboerne har som udgangspunkt beskæftigelse udenfor hjemmet og støttes i at fastholde netværk, relationer og social deltagelse i lokalområdet og handicapregi. Dagligdagen tilrettelægges således, at beboerne oplever tryghed og får mulighed for at udvikle sig.

Værdigrundlag og menneskesyn

Ganerbo bygger på et kristent og diakonalt menneskesyn. Det betyder, at:

- Alle mennesker har en iboende værdi og betydning for fællesskabet
- Mennesker er skabt og elsket og mødes derfor med omsorg, værdighed og respekt
- Fællesskab, nærvær og opmuntring styrker den enkeltes udviklingspotentiale
- Livsudfoldelse hviler på empowerment og recovery-orienteret rehabilitering

Værdierne er ikke kun et udgangspunkt, men et styrende princip for faglig tilgang, relationer, beslutninger og ledelse.

Ledelsesopgaven

Lederen skal stå i spidsen for Ganerbo's samlede drift og udvikling. Opgaven er både at skabe faglig retning, lede strategien, lede den daglige drift og samtidig være værdibærer i dagligdagen.

Overordnet ledelsesansvar

- For at sikre pædagogisk kvalitet, arbejder vi primært med KRAP, som pædagogisk metode
- Sammen med beboerne og personalet skabe et hjem for beboerne
- Personaleledelse
- Økonomistyring, administration og IT
- Strategi og implementering
- Sparring, MUS-samtaler og kompetenceudvikling for medarbejdere

Fagligt ansvar

- Styrkelse af socialfaglige metoder og tilgange i praksis
- Recovery-orienteret rehabilitering og empowerment
- Sikre kvalitet i dokumentation, journalisering og lovmedholdelighed

Drifts- og myndighedsopgaver

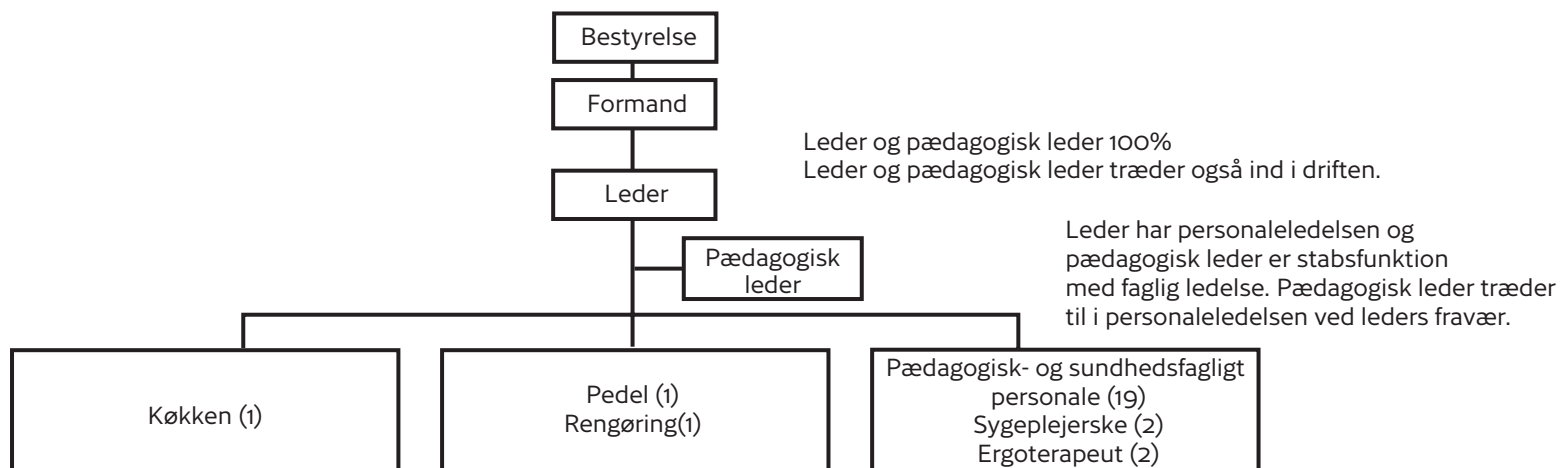
- Understøtte den pædagogiske og praktiske indsats i beboernes hjem
- Ressource- og bemandingsplanlægning, herunder vagtplaner sammen med pædagogisk leder
- Kontakt til kommunale sagsbehandlere og kontrolmyndigheder
- Markedsføring og salg af pladser

Værdibårne forventninger

Lederen er værdibærer for Ganerbo's kristne fundament og skal kunne gå foran både i holdning, kultur og praksis. Det indebærer synlig tilstedeværelse, transparens og inddragelse.

Organisatorisk reference

Stillingen refererer til Ganerbo's bestyrelse og i det daglige til bestyrelsesformanden. Ansættelse og afskedigelse af medarbejdere sker i samarbejde med bestyrelsesformanden.



Ganerbo er en del af Kristelig Handicapforening.

Kompetenceprofil

Socialfaglige kompetencer

- Uddannet pædagog, sygeplejerske, socialrådgiver eller tilsvarende
- Kendskab til målgruppen og boformer
- Kan omsætte lovgivning, kvalitet og dokumentation til praksis
- Behersker socialfaglige tilgange og metoder
- Kan sikre den daglige drift, herunder struktur, vagtplaner og journalisering
- Struktureret og med god skriftlighed

Ledelsesmæssige kompetencer

- Ledelsesuddannelse eller villighed til at påbegynde en
- Erfaring med ledelse
- Økonomi- og IT-forståelse
- Strategisk kompetence og evne til implementering
- Anerkendende og udviklingsorienteret ledelsesstil
- Nysgerrig

Personlige kompetencer

- Bærer af Ganerbo's kristne værdier
- Diakonal tilgang
- Menneskelig erfaring er lige så vigtig som formel uddannelse
- Indre drivkraft og engagement ift. målgruppen
- Overblik og beslutningsdygtighed
- Tydelig, inddragende og transparent i rollen
- Kan håndtere konflikter, kriser og tidlig indsats
- Synlig og nærværende i det daglige

Se mere om stillingen på Bofællesskabet Ganerbo [Bofællesskabet Ganerbo](#).

Ansættelsesvilkår

Løn og pension i henhold til overenskomst.
Tiltrædelse 1/6 2026 eller efter aftale.

Rekrutteringsproces

Ansøgningsfrist: 12/4 kl. 12.
Samtaler forventes afholdt 15/4 og 23/4.
CV og motiveret ansøgning sendes til: sikkermail@mentaltouch.dk.

Yderligere oplysninger

Kresten Reuss Kragh-Schmidt – MentalTouch hjælper Ganerbo med rekrutteringen.
Spørgsmål om stillingen kan rettes til Kresten på 2968 9668 eller kresten@mentaltouch.dk.

Det er desuden muligt at kontakte bestyrelsesformand Karl Lund på 2089 7334 eller karl.lund@ganerbo.dk.

